

# 杯突试验机

## EN ISO, ISO

### 应用

200型用于仪力信杯突测试，符合以下标准：

DIN ISO 1520  
ISO1520  
BS 3900: Part E4  
NF T 30-019  
SIS17 41 77

在有涂层的金属板上，拉伸强度 $400\text{N}/\text{mm}^2$ ，厚度可达 $1.25\text{mm}$ ，宽度 $70\sim 90\text{mm}$ 。涂有油漆或其它涂层的金属样板被一个球形冲头拉伸成一个凹模，材料一直被拉伸到涂层破裂或剥落。涂层破裂时材料所被拉伸的深度即为油漆或涂层材料的质量测量，而且关系到拉伸和附着力性能。

此简单的手动操作测试机器特别适用于清漆、油漆、塑料涂层和陶瓷的质量控制。

### 概述

仪力信 200型杯突试验机为一台式装置带一个铸铁机身和一个柱形测试头。要进行杯突试验，将样板穿过开口放到测试头中，有涂层的一面向上顺时针旋转测试头，便可开始拉伸测试。涂层破裂时，测试便结束。深度可直接从数字计数器上读出。在整个过程中，往下观察凹模支持器部分，便可观察到涂层中裂纹的形成。要更精确的目视观察测试中涂层的破裂可使用一个带电池照明灯的特殊显微镜。



### 技术参数

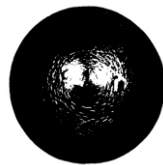
尺寸：宽 $340\text{mm}$   
深 $350\text{mm}$   
高 $450\text{mm}$

净重：约 $36\text{kg}$

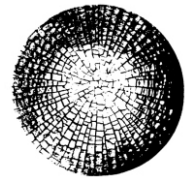
金属样板宽度：约 $70\sim 90\text{mm}$ （或约 $30\sim 60\text{mm}$ ）

样品厚度：最大 $1.25\text{mm}$

深度显示：数字式（读书精度 $0.1\text{mm}$ ）



图一



图二

在测试过程中通过显微镜观察到的两个破裂阶段(图一/图二)

### 订货指南

订货号	产品描述
001.01.31	仪力信杯突试验机200型，带No. 27测试工具
001.01.32	特殊的杯突测试工具，带 $8\text{mm}$ 直径球冲头，拉伸凹模和手柄环用于狭长样板(约 $30\sim 60$ 宽)
004.01.32	测试工具No. 27(备用)
540140341	显微镜(10倍)带照明灯